

المدة: ساعة ونصف

**السؤال الاول (02):**

ما الفرق بين الخريطة الطبوغرافية والمخطط الطبوغرافي .

**السؤال الثاني (04)**

ما المقصود بالمصطلحات التالية:

نقط المناسيب ،منحنيات التسوية ،الفاصل الراسي ، المسافة الافقية

**السؤال الثالث (05)**

1- اكمال العبارات الاتية موضحا العمليات الحسابية التي قمت بها .

- ممر مائي طوله على خريطة طبوغرافية مقياس رسمها 1/500000 طوله 4 سم فطوله على الطبيعة.....

-المسافة بين مدينتي ورقلة وتقرت 160 كم فطولها على خريطة طبوغرافية مقياس رسمها 1/400000.....

2- - اذا كانت المسافة بين مدينتين على الطبيعة 500 كم وكانت المسافة بينهما 25 سم على خريطة طبوغرافية مجهولة المقياس فما هو

مقياس رسم الخريطة ؟ وارسم مقياس خطي لها ؟

3- بصفتك اطار في مديرية التخطيط العمراني بمدينتك وتريد ان تقترح مد خط سكة حديدية بين المدينة واحد الضواحي البعيدة وكان

عليك ان تختار بين ثلاثة مسالك لمد هذه السكة معدل الانحدار في كل منها على الترتيب 1/70، 1/10، 3/1 فاي المسالك تختار ؟

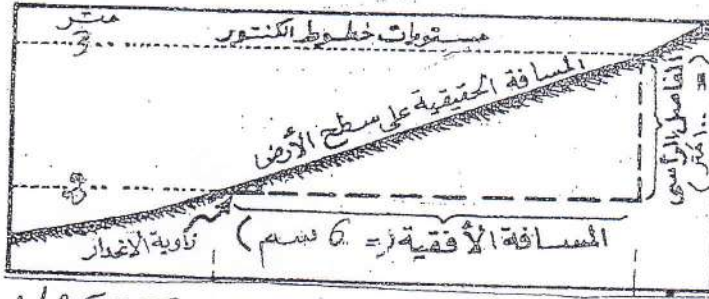
**السؤال الرابع (03)**

انطلاقا مني الشكل التالي :

احسب: معدل الانحدار

درجة زاوية الانحار

النسبة المئوية للانحدار



1/25000

**السؤال الخامس (06)**

ادرس خريطة منحنيات التسوية الموضحة

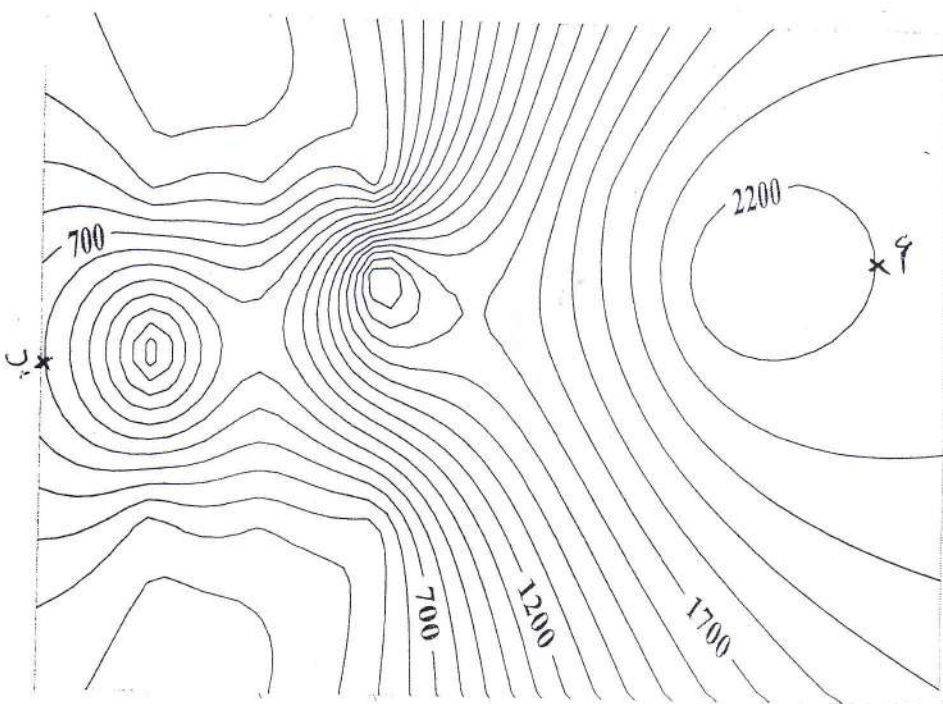
ثم اجب عن مايلي

- اكمل ترقيم منحنيات التسوية

- ارسم المقطع الطبوغرافي الذي يوضح شكل

الارض بين نقطتي A و B وعلق عليه

- حول المقياس العددي الى مقياس خطي



1/100000

٥٩

## الاجابة النموذجية

**الجواب الاول:** مانفرق بين الخريطة الطبوغرافية والمخطط الطبوغرافي

الفرق في وجود المربعات الكلومترية بالخريطة الطبوغرافية وغيابها بالمخطط

**الجواب الثاني:** ما المقصود بالمصطلحات التالية:

**نقط المناسيب:** هي مجموعة النقاط التي يرصدها الراصد ويعين ارتفاعها فوق منسوب سطح البحر .

**منحنيات التسوية:** هي عبارة عن خطوط وهمية (لاتظهر في الطبيعة ) ترسم على الخريطة الطبوغرافية وترتبط بين

النقاط الموجودة على سطح الارض وذات الارتفاعات المتساوية

**الفصل الراسي :** هو المسلفة العمودية (الراسية) بين مستويين ممثلين لمنحني تسوية متتاليين ويكون مقدار هذه

المسافة ثابتا لجميع انحاء الخريطة

**المسافة الافقية :** عي عبارة عن المسافة بين اي منحنيين من منحنيات التسوية في المستوى الأفقي اي على سطح

الأرض

### **الجواب الثالث:**

1- اكمال العبارات الاتية موضحا العمليات الحسابية التي قمت بها .

- ممر مائي طوله على خريطة طبوغرافية مقياس رسمها 1/500000 طوله 4 سم فطوله على الطبيعة.....

1سم \_\_\_\_\_ 500000 سم

4سم \_\_\_\_\_ ×

× = 1/500000 \* 4 = 2000000 سم = 20000 م = 20 كم

- المسافة بين مدينتي ورقلة وتقرت 160 كم فطولها على خريطة طبوغرافية مقياس رسمها 1/400000.....

1/400000 سم

160 كم = 16000000 سم

1سم \_\_\_\_\_ 400000 سم

× \_\_\_\_\_ 16000000 سم

× = 400000/16000000 = 40 سم

2- - اذا كانت المسافة بين مدينتين على الطبيعة 500 كم وكانت المسافة بينهما 25 سم على خريطة طبوغرافية مجهولة المقياس فما هو

مقياس رسم الخريطة ؟ وارسم مقياس خطي لها ؟

25 سم = 500 كم (بالقسمة على 25)

1سم = 20 كم

1سم 2000000 سم مقياس الرسم 1/2000000

3- بصفتك اطار في مديرية التخطيط العمراني بمدينتك وتريد ان تقترح مد خط سكة حديدية بين المدينة واحد الضواحي البعيدة وكان عليك ان تختار بين ثلاثة مسالك لمد هذه السكة معدل الانحدار في كل منها على الترتيب 70/1، 10/1، 3/1 فاي المسالك تختار؟  
الجواب 70/1

الجواب الرابع :

معدل الانحدار = الفاصل الراسي / المسافة الافقية  
 $25000/1 * 6 / 100 = 150000/100 = 1500/1$  كم

درجة زاوية الانحدار = معدل الانحدار \* 60

$60 * 1500/1 = 0.04 =$  درجة

النسبة المئوية للانحدار = معدل الانحدار \* 100 =  $100 * 1500/1 = 0.066 =$

وتعني ان سطح الارض يرتفع ب 0.066م كل 100م على المستوى الافقي.

الجواب الخامس

المقطع الطبوغرافي عبارة عن قمم جبلية