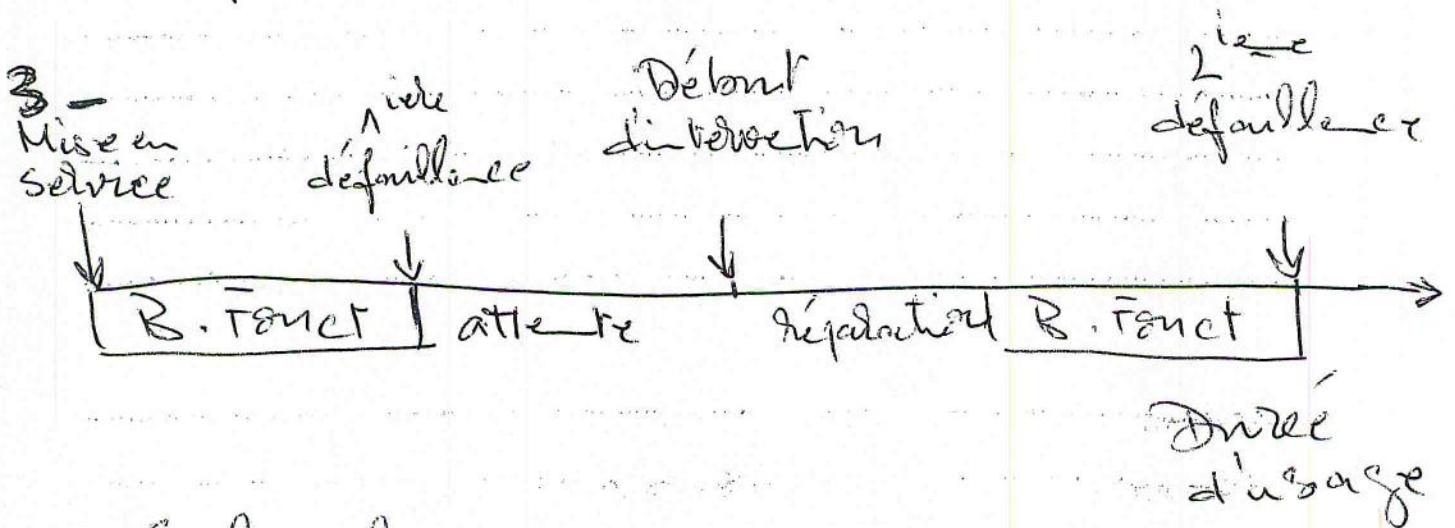


1- Selon la norme : NF EN 13306, les méthodes de la maintenance sont classifiées en :

- 1/ Maintenance préventive
 - a - systématique
 - b - conditionnelle
- 2/ Maintenance corrective
 - a - curative
 - b - palliative

2- Le dépannage est l'action de remise en état de fonctionnement provisoire tandis que la réparation est la remise en état de fonctionnement définitive.



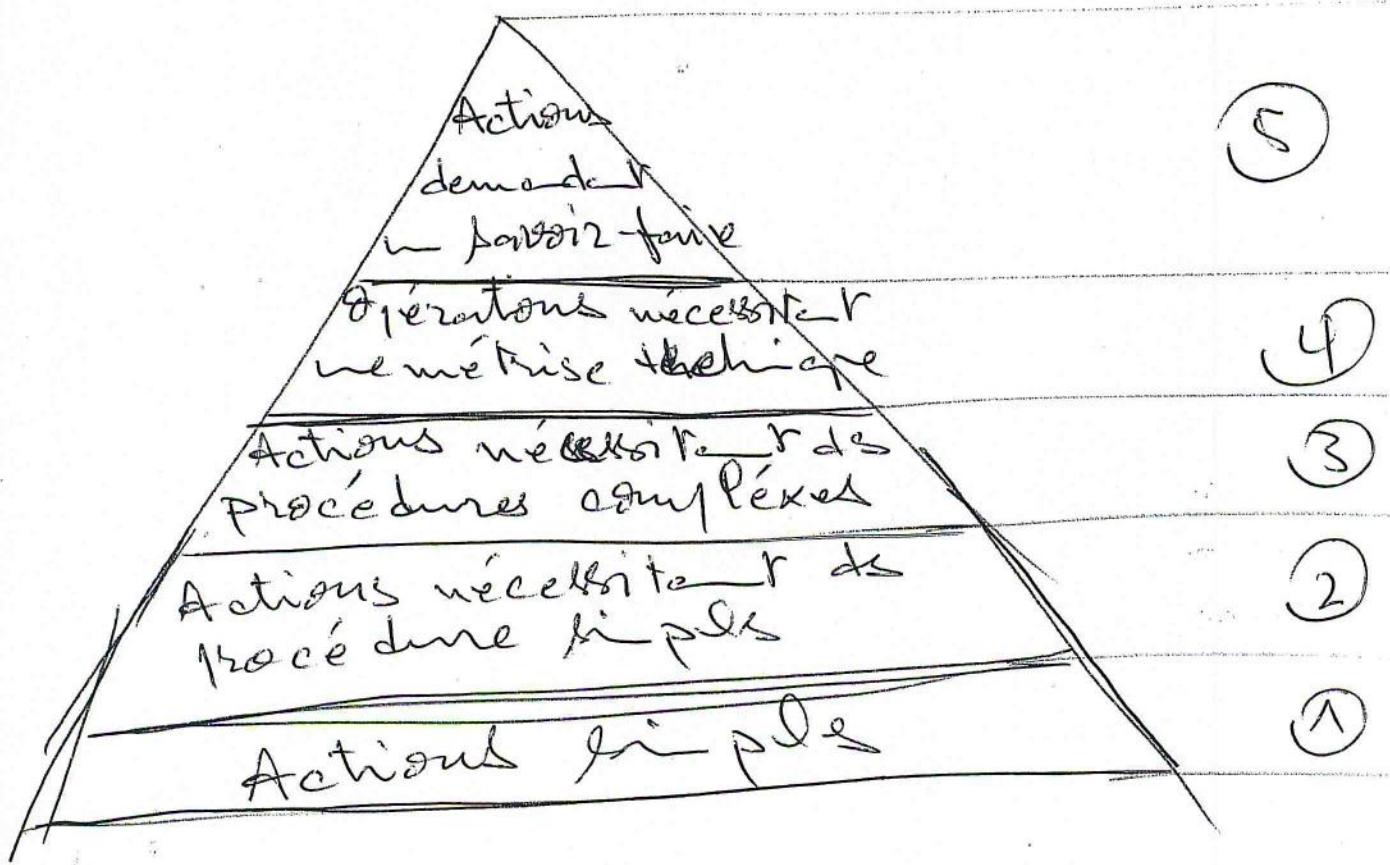
4- Selon la norme NF EN 13306, Fiabilité est l'aptitude d'un bien à accomplir une fonction requise dans des conditions données pendant un temps donné.

Maintenabilité: est l'aptitude d'un bien à être maintenu ou rétabli dans un état dans lequel il peut accomplir une fonction requise, lorsque la maintenance est accomplie dans des conditions données, avec des procédures et des moyens prescrits.

Disponibilité: est l'aptitude d'un bien à être en état d'accomplir une fonction requise dans des conditions données à un instant donné ou durant un intervalle de temps donné, en supposant que la fourniture des moyens extérieurs nécessaires est assurée.

5 =

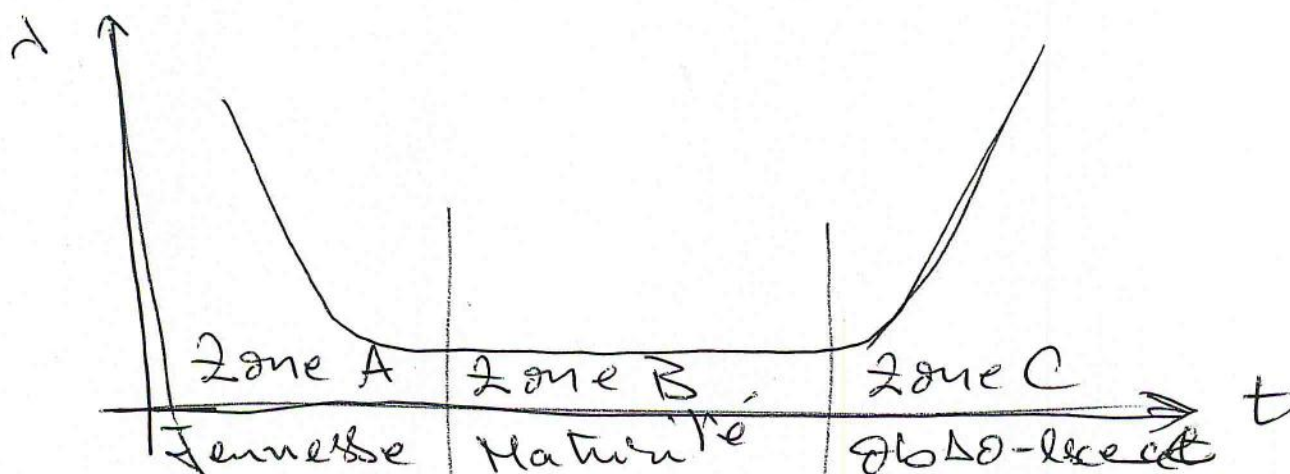
Niveau x



La nouvelle décomposition :

- I = 1+2 : maintenance de 1^{ère} ligne.
 II = 3+4 : domaine d'actions privilégié de équipes polyvalentes.
 III = 5 : travaux spécialisés.

6 -



- A: Mortalité infantile, défaillance précoce.
 B: Période de vie utile, défaillance aléatoire.
 C: Vieillesse, usure.